

maatvoering in millimeters

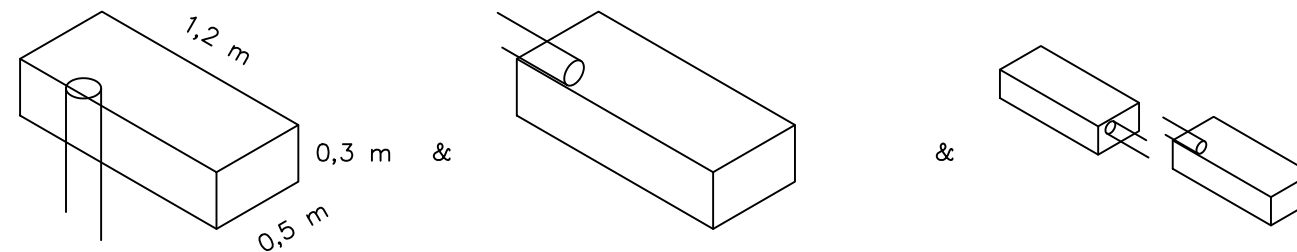
constructie conform NEN-EN 40-2, 40-5 & 40-3-1.  
Verificatie ontwerp conform NEN-EN 40-3-3 (berekening)

Prestatieniveau (uitgangspunten berekening):  
Windsnelheid: windgebied I (29,5 m/s)  
Terreincategorie: II  
Afwijkende plaatsingshoogte: nee (normale maaiveldhoogte)  
Maximale horizontale uitbuiging: klasse II  
Partiële belastingsfactor: klasse B, resp. CC1  
Aantal verlichtingsarmaturen: maximaal 2  
Gewicht per verlichtingsarmatuur: 15 kg  
Afmetingen verlichtingsarmatuur: 1,2x0,5x0,3 m (LxBxH)  
Passieve veiligheid: geen vereiste

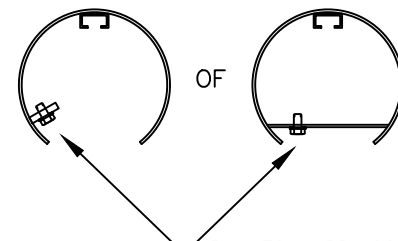
Specifieke kenmerken:  
voorzien van c-profiel achter deur  
voorzien van 3x glijrailmoer M6  
voorzien van M8 aardpunt, links in deur  
materiaal : staal  
masthoogte : 8 m<sup>1)</sup>  
lengte grondstuk : 1,2 m  
kabelgat : 50X150 mm  
deur opening : 100X400 mm  
hoogte mastdeur : 600 mm t.o.v. maaiveld  
armatuur drager :  $\varnothing 76$  cilindrisch 250 lang mm (tevens geschikt voor uithouder)  
grondplaat : geen  
voetplaat : geen  
grondvleugel : geen  
vorm : rond, conisch<sup>2)</sup>  
deursluiting/slotbout : driehoek, zie detail  
1) in afwijking van NEN 40-1 en 40-2 wordt de armatuurdagerlengte meegerekend in de masthoogte.  
2) het onderste deel, tot c.a. 0,5 m boven de deur, mag ook cilindrisch zijn.

Maatregelen ter bescherming tegen corrosie:  
Volledig thermisch verzinken conform NEN-EN-ISO 1461.  
Verdere optionele bescherming na thermisch verzinken:  
Gebied A: geen aanvullende behandeling;  
Gebied B: geen aanvullende behandeling;  
Gebied C: geen aanvullende behandeling.

#### ARMATUUR



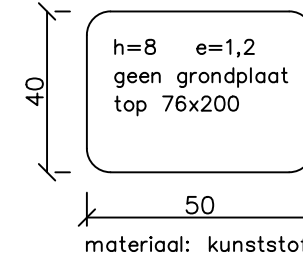
#### DOORSNEDE A-A



#### DETAIL SLOTBOUT



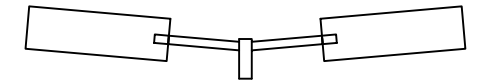
#### EXTRA STICKER IN MAST:



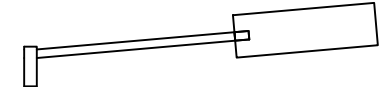
PLAATS AARDINGSVOORZIENING

#### MOGELIJKE UITHOUDERCOMBINATIES

Uithouder met 2 armen  
Uithouderlengte: 0,5 m (w)  
Armatuurdrager: 60x100 mm (d2x12)  
Totale lengte:  $2 \times (l2 + w) = 1,2$  m  
Uithouderhoek: 5 graden (a)



Uithouder met 1 arm  
Uithouderlengte: (max) 1,5 m (w)  
Armatuurdrager: 60x100 mm (d2x12)  
Totale lengte:  $l2 + w = 1,6$  m  
Uithouderhoek: 5 graden (a)



Specifieke kenmerken van de uithouders:  
Bovenzijde dichtgelast  
Montage door M10 bouten  
Zie ook NPR 988:2000 figuur 12



TEKENINGOMSCHRIJVING  
Component  
Lichtmast 8 m, paaltop en/of haakse uithouder

TEKENINGNR. OVL-CM-108  
VERSIE 25-02-2021  
GETEKEND MG  
STATUS Definitief

AFDELING  
Stadsbeheer  
SYSTEEM  
Openbare Verlichting  
SCHAAL nvt  
FORMAAT A4